



南っ子だより



学校教育目標 「共に輝く たくましい 南っ子」

重点目標 「自分の考えを持ち、表現しよう 人を大切にしよう 目標に向かって、挑戦しよう」

文責 飯田 英晃
伊豆市柏久保 425-1
0558-72-0149

令和6年度がスタートしました

伊豆市立修善寺南小学校校長 堀江 健司

4月8日に、33名の新入生を迎え、全校253名でスタートしました。入学及び進級おめでとうございます。どの子ども目を輝かせ、やる気と希望に満ちています。この新鮮な気持ちを忘れずに、新たな学年で充実した授業や生活となることを期待しています。

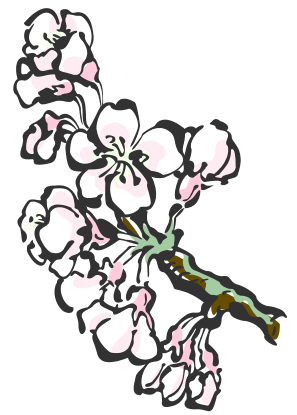
校長の堀江健司と申します。本校2年目となります。全教職員共々、引き続きよろしくお願いいたします。8名の新しい教職員を迎え、全校児童を全教職員「チーム南小」で指導・支援していきます。

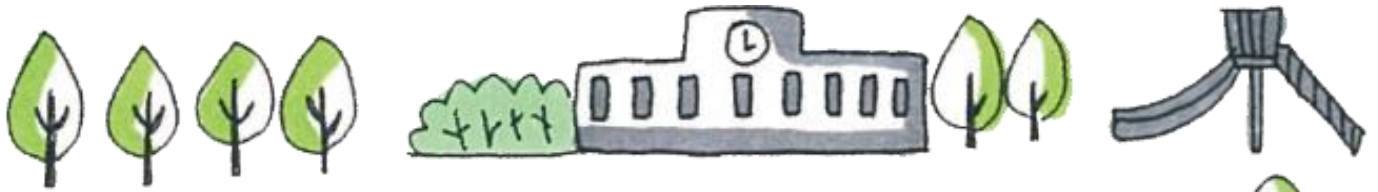
タイトル枠内にあるとおり、本年度も学校教育目標「共に輝く たくましい 南っ子」をかがげました。国や県などの教育指針に即した目標であり、普遍の内容でもあります。それに迫るために重点目標を「自分の考えをもち表現しよう」「人を大切にしよう」「目標に向かって挑戦しよう」としました。様々な困難に対して自己解決していくには、見える力(学力、点数等)に加えて、このような見えにくい力が必要です。見えにくい力がついてくると見える力も自然と高まります。

全体として、明るく素直で好感の持てる子供たちです。もちろん、未成熟な子供ですから、個々に課題はあるでしょう。間違いや失敗、思い通りにならないこともいっぱいあります。それぞれの個性や考え方も違います。間違いや失敗があっても、やりなおしができるのが学校ですから、それを安心してできる集団を形成していきたいと強く願っています。

教育に信頼は欠かせません。特に、学校と家庭は最良のパートナーとして、役割は違っても方向性は同一でありたいと思います。学校が信頼に足るべき教育活動を行うのは当然ですが、時に見解の相違は生じます。不明な点ありましたら、ぜひご連絡ください。その際は、あまり感情的にならずに「相談」すると、良い結果につながり、一層信頼が深まるかと思えます。また、教職員には、勤務時間もございます。修善寺南小学校の教職員の勤務時間は、「8:00~16:30」です。現状、勤務時間外での連絡が多くなっていますが、留守番電話や連絡帳、翌日の連絡等を活用しながら、超過勤務を是正していきたいと思えます。長時間勤務や精神的負担により教職員が疲弊しては、子供たちへのケアが十分行き届かず、よい教育はできません。最終的に子供に影響が出てしまいます。是非、教職員が精力的に教育活動を行えるようにご配慮ください。

また、地域に根ざした教育も継続していきます。法令に則り、学校運営協議会というものが設置されています。子供たちや学校のために様々な支援をいただいている活動を組織的に集約していこうというものです。今までも熱心に応援していただいています。引き続き、よろしくお願いいたします。





ご入学おめでとうございます



「どんな勉強をするのかな?楽しみだな。」「お兄ちゃんが、給食がとてもおいしかったよ」「こども園にはない遊具で遊びたい!」・・・たくさんのわくわくを胸いっぱいにつめた1年生。今年は桜の花もちょうど満開で、1年生の入学をお祝いしてくれているようでした。心配なこともあるかもしれませんが、南小のお兄さん・お姉さんたちはみんなとっても優しいから安心してくださいね。



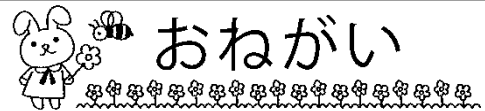
毎月発行する学校だよりに主な月行事を掲載します。各学級や学年からも詳細が出ますので、併せてご確認ください。なお、本年度も学校だよりはすぐーる配信とさせていただきます。また、学校もできる限りペーパーレス化を進めていきたいと思っております。今後すぐーるの活用が増えますので、こまめに配信確認をお願いします。

- 9(火) 生活ガイダンス・発育測定
- 10(水) 避難訓練
- 11(木) 学びガイダンス 委員会(5・6年)
- 12(金) 交通安全教室(1・2年) PTA役員会
- 15(月) 尿検査一次
- 17(水) 地区別児童会・集団下校
- 18(木) 全国学力学習状況調査(6年)
- 19(金) 交通安全教室(4・6年) ノーメディアデー
- 23(火) 1年生を迎える会(1年生保護者のみ参観可能)
- 25(木) 学校公開日 PTA総会 **お弁当**
- 26(金) 心電図検査(1・4年)

【家庭訪問】26日(駅前) 30日(横瀬・柏久保)

【4月のすぐーる配信予定】

- ・学校公開日案内・4月給食献立表
- ・学校だより第1号と同時 2024年度教育課程日程表 携帯電話使用許可案内
- ・4月中 南小危機管理マニュアル 学校だより第2号(職員紹介)



「欠席・遅刻・早退」連絡は、毎朝担任がすぐーるを確認しておりますが、可能であれば学校への電話連絡も合わせてお願いできるとありがたいです。朝のお忙しい時間ではありますがご協力お願いいたします。

【確認】

- ① 発熱等、風邪症状で欠席する場合は、連絡帳を登校班のお友達には渡さないでください。
- ② 欠席・早退された方に放課後担任から電話連絡ではなく、すぐーる個人宛で連絡させていただくことがあります。予定等を送りますので、ご確認願います。